



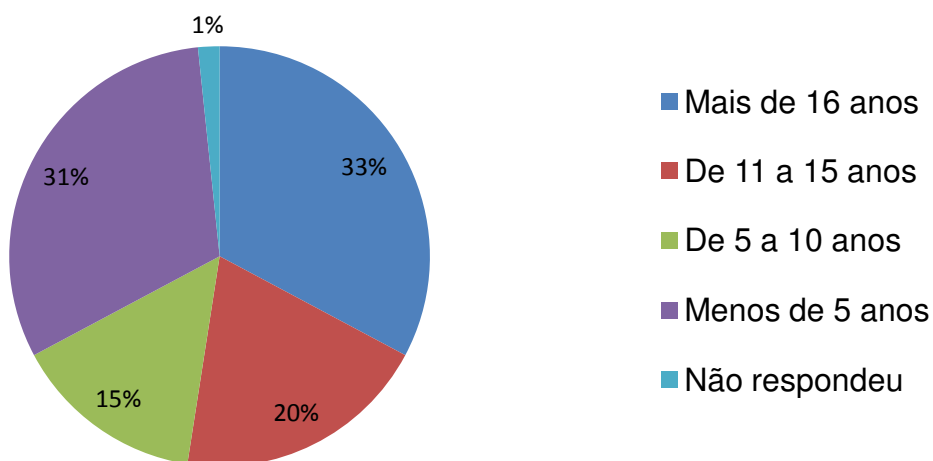
COMISSÃO PRÓPRIA DE AVALIAÇÃO – CPA – FAME/FUNJOBE AVALIAÇÃO DE DESEMPENHO INSTITUCIONAL - 2º SEM./2018

Retorno do questionário sobre a satisfação das condições de trabalho

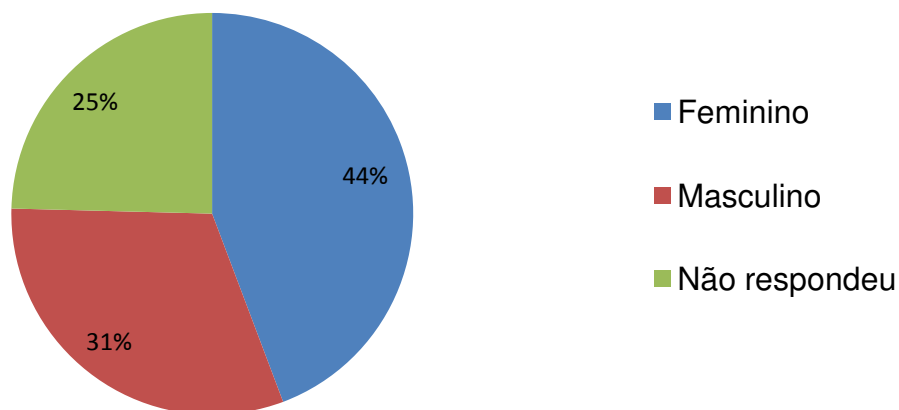
Público alvo: **Corpo Técnico-administrativo**

79 questionários entregues – 61 questionários respondidos

Tempo de Serviço



Sexo

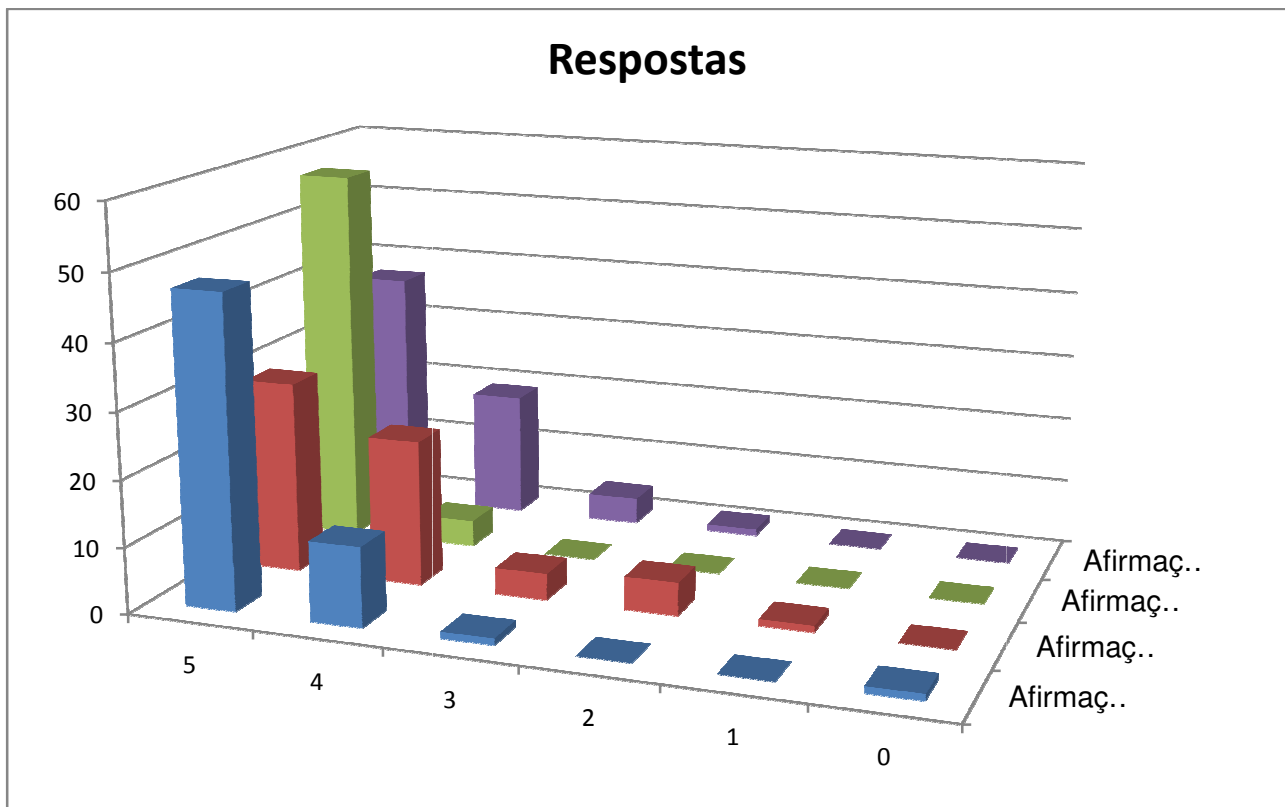




Foi solicitado ao funcionário apontar seu grau de concordância com as afirmações a seguir, conforme os critérios:

- 5 = Concordo totalmente.
- 4 = Concordo parcialmente.
- 3 = Não concordo nem discordo.
- 2 = Discordo parcialmente.
- 1 = Discordo totalmente.
- 0 = Não sei.

Afirmações
1) Conheço a Missão e os objetivos da Instituição.
2) O relacionamento entre os funcionários da FAME é muito bom.
3) Sinto-me muito satisfeito em trabalhar nesta instituição.
4) A FAME oferece muita segurança quanto à estabilidade no emprego.

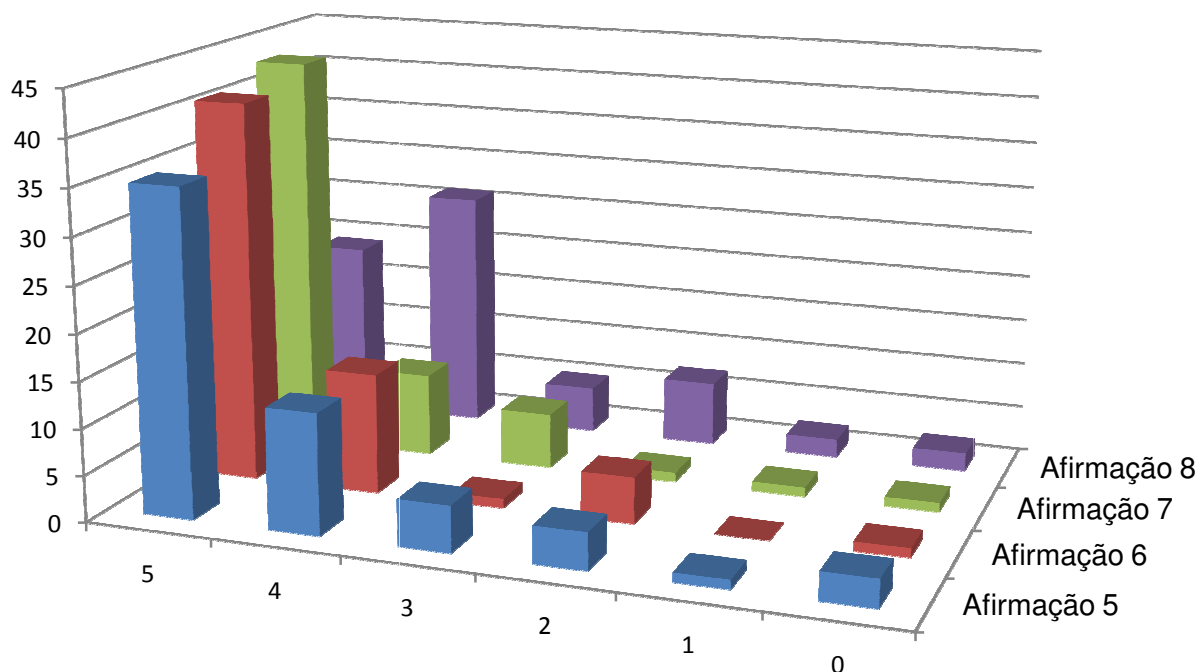




Afirmações

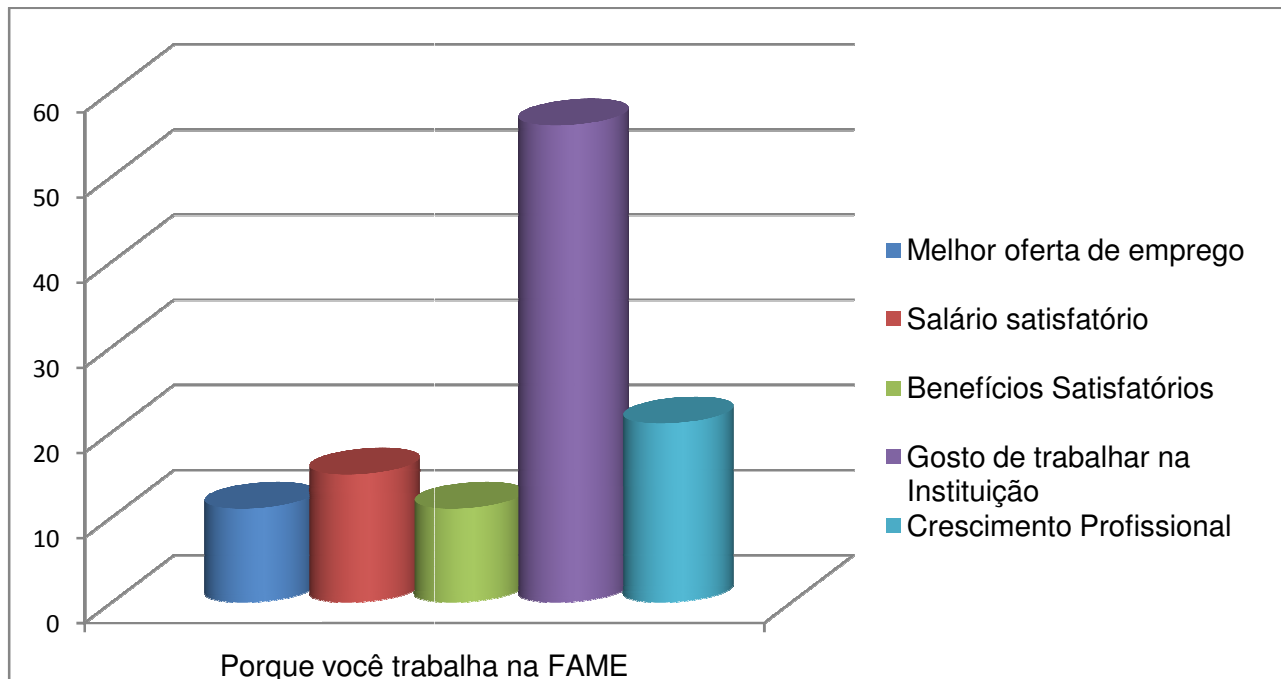
- 5) Sempre que foi necessário, a Instituição me ofereceu oportunidade de aprimoramento (cursos, palestras, eventos).
- 6) Posso em meu setor todos os materiais e equipamentos para executar meu trabalho.
- 7) A Diretoria está sempre disponível para me ouvir.
- 8) Os benefícios (Plano de saúde, Ticket alimentação) que a instituição oferece são plenamente satisfatórios.

Respostas





9) Porque você trabalha na FAME? (pode marcar até duas opções)



Considero que a avaliação atingiu plenamente os seus objetivos. As respostas revelaram um comprometimento do corpo técnico administrativo com a modernização da instituição, bem como apontaram para a oportunidade de melhorar ainda mais a satisfação e o engajamento de todos os envolvidos.

Marcus Vinícius da Silva
Representante dos discentes na CPA

Barbacena, 20 de novembro de 2018.
CPA – FAME/FUNJOB